

REDHOUSE



İngilizce-Türkçe-İngilizce

CD Sözlük

Açıklamalar

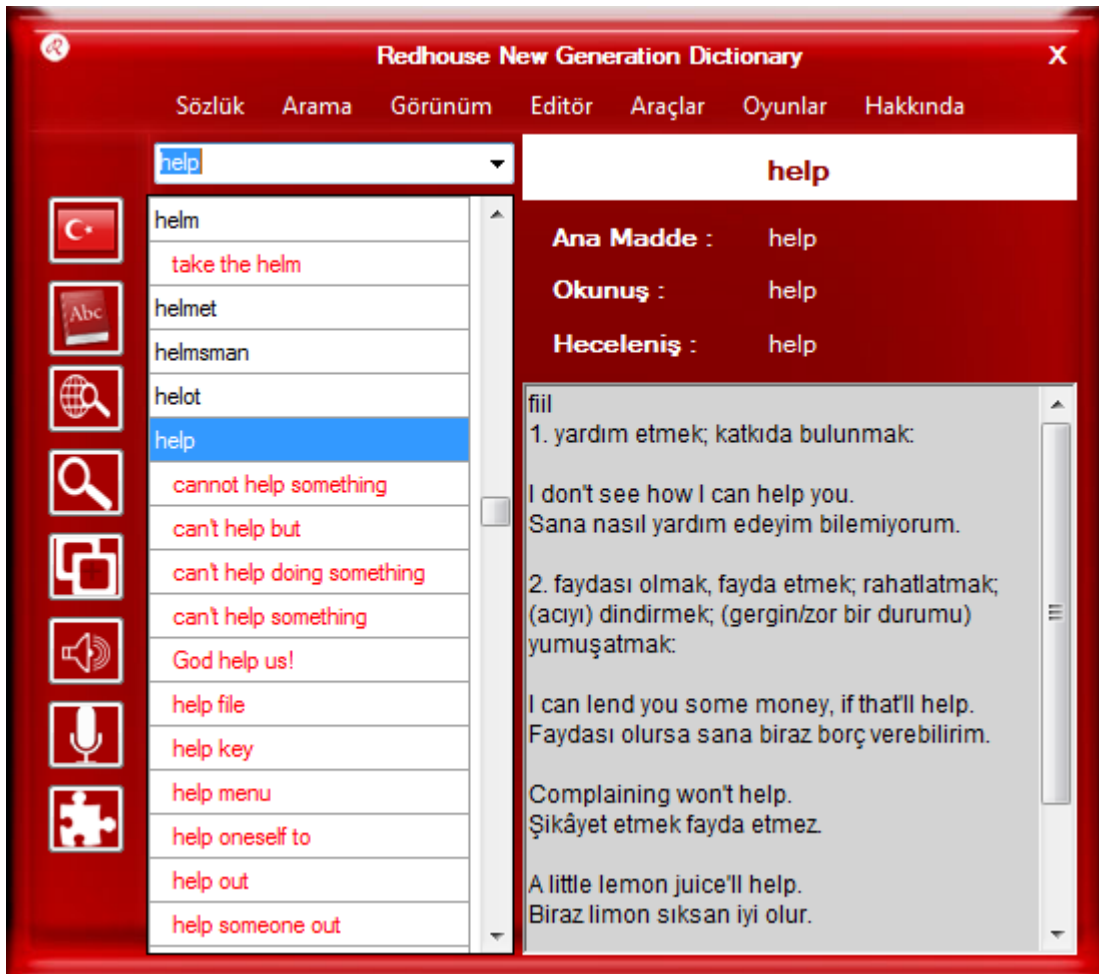
Redhouse Yeni Jenerasyon CD Sözlük (İngilizce-Türkçe / Türkçe-İngilizce), tümü seslendirilmiş yaklaşık 45.000 İngilizce, 55.000 Türkçe madde ve alt madde içermektedir. Bunun yanı sıra kısayollarla yapılan aramalarda ilave olarak yaklaşık 45.000 sözcüğü (çoğullar, fiil çekimleri, v.s.) daha tanımaktadır.

- Sözlükte tüm madde başı sözcükler ya da sözcük kümeleri ile bunlara ilişkin verilen alt maddeler, "madde" olarak adlandırılmaktadır.
- Maddeleri oluşturan sözcüklerin yalnızca yaygın olan anlamlarının karşılık veya açıklamaları verilmiştir.
- Tanımlanan sözcüğün daha yaygın olan anlamı, fonetik yazımı veya çekimi diğerlerinden önce verilmiştir.
- Yakın anlamlı karşılık veya tanımlar noktalı virgülle ayrılmıştır.
- Taksim işareti (/) "veya" anlamında kullanılmıştır. Örneğin *awake* fiili altında parantezler içinde gösterilen *awaked/awoken* sözcükleri *awake* fiilinin geçmiş zaman sıfat-fiilinin *awaked* veya *awoken* olduğunu belirtmektedir.
- "Alt madde" olarak belirtilen sözcükler, deyimler ya da sözcük kümeleri, madde başı sözcüklerden yerleşim ve renk olarak ayrılmaktadırlar.
- Önemli derecede farklı olan anlamlar birbirinden rakamla ayrılmıştır.
- Örnekler açıklamalardan ayrı olarak yazılmıştır.
- Açıklayıcı bilgiler italik olarak veya parantezler içinde yazılmıştır.
- Belirli mesleki ya da bilimsel gruplara özgü anlamları olan maddelerde bu özellikleri belirtilmiştir.
- Açıklama kısmında karşılıklar olabildiğince sade, mümkünse sözcük karşılığı olarak verilmeye çalışılmıştır. Bununla birlikte, ayrıntılı açıklamalar ve anlatımlara da başvurulmuş fakat bu gibi durumlarda parantez kullanılmıştır.
- Madde başı olan sözcük, madde listesinde sola dayalı olarak yazılmıştır.
- İngilizce bir sözcük veya söz öbeği hem edatsız, hem de edatla birlikte kullanılabiliriyorsa, o sözcüğe veya söz öbeğine ait edatlar parantezler içinde gösterilmiştir. Sözcükle veya söz öbeğiyle birlikte kullanılması şart olan edatlar ise parantezsiz olarak yazılmıştır.
- Bu sözlük Amerikan İngilizcesi esas alınarak hazırlandığı için, İngiliz İngilizcesine özgü kullanımlar İngilizce-Türkçe bölümünde İngiliz İngilizcesi, Türkçe-İngilizce bölümünde ise *British* olarak tanımlanmıştır.
- Kaba sayılan sözcüklerin anlamları yıldızla (*) işaretlenmiştir.
- Bazı maddeler, belirli durumlarda özel kullanımlara sahiptirler. Bu gibi durumlarda, sözlük içinden söz konusu kullanıma referans verilmiştir.
- Bazı maddeler, başka sözcük ya da kalıplarla eş anlamlıdır. Bu gibi durumlarda, söz konusu maddeye referans verilmektedir.

Pencereler

- Yönetim
- Anlamda Arama
- Özel Arama
- Yardımcı Sözlük
- Grup Arama

Yönetim



Madde arama

Anlamını görmek istediğiniz maddeyi bu alana yazmalısınız.

İngilizce-Türkçe sözlük

Sözlüğün İngilizce-Türkçe kısmının açılmasını sağlar.

Türkçe-İngilizce sözlük

Sözlüğün Türkçe-İngilizce kısmının açılmasını sağlar.

Sözcük Ekle

Sözlüğe sözcük ekleyebilmeniz için sözcük editörünü açar.

Anlamda Arama

Sözlüğün anlam bölümünde arama yapılmasını sağlar.

Özel Arama

Harfler, * ve _ karakterleri yardımıyla tanımlanan maddelerin listesini oluşturur.

Yardımcı Sözlük

Alternatif bir sözlük penceresinde kullanıcının daha rahat aramalar yapmasını, ve sözlüğün daha etkin kullanılmasını sağlar.

Seslendir

Maddelerin seslendirilmesini sağlar .

Ses Laboratuvarı

Ses kaydı yapıp Redhouse ile karşılaştırma yapabileceğiniz pencereyi açar.

Oyunlar

Oyunlara ulaşacak menüyü açar.

Madde Listesi

Sözlükte yer alan maddeler bu bölümde listelenir.

Alt Madde

Madde başı sözcüğün kullanıldığı madde başlıklarını tanımlar.

Seçili madde

İncelenmekte olan maddeyi tanımlar.

Açıklama bölümü

İncelenmekte olan maddenin anlamı bu bölümde görüntülenir.

Anlamda Arama

Anlamda arama, madde anlamının görüntülediği açıklama bölümündeki bazı sözcük ya da harf kombinasyonlarını aramak amacıyla kullanılır.

The image shows two windows from the Redhouse New Generation Dictionary. The main window displays the word 'peeling' with its definition and examples. A secondary window, titled 'Anlamda Arama', shows a search for 'apple' and a list of related words, with 'peeling' highlighted.

Redhouse New Generation Dictionary

Sözlük Arama Görünüm Editör Araçlar Oyunlar Hakkında

peeling

Ana Madde : peeling

Okunuş : pi'ling

Heceleniş : peel.ing

isim (soyulmuş) meyve/sebze kabuğu:

Throw those apple peelings out the window!
O elma kabuklarını pencereden at!

Anlamda Arama

apple Ara

cary
half
peeling
right
so
some
these
weigh out
whichever

Bulunan Kelime Sayısı : 9

Özel Arama

Temel olarak bir sorgulama/filtre yöntemidir. Harfler, * ve _ karakterleriyle oluşturabileceğiniz kombinasyonlar aracılığıyla tanımladığınız koşulu karşılayan tüm maddelere ulaşmanızı sağlar.

The image shows a screenshot of the Redhouse New Generation Dictionary application. The main window displays a search for the word 'head'. The search results are shown in a list on the left, with 'head' selected. The main content area shows the definition of 'head' in Turkish, including its pronunciation and syllable breakdown. A smaller window titled 'Özel Arama' (Special Search) is overlaid on the main window, showing a search for 'hea*' and a list of results including 'head'. The 'Özel Arama' window also displays a section for 'Joker Harfler' (Wildcard Characters) with examples and a 'Bulunan Kelime Sayısı : 123' (Number of Found Words : 123) at the bottom.

Joker Harfler :

? herhangi bir harf, tek harf.

ka? --> kar, kaş, kan, kas vb.

* Herhangi bir ya da daha fazla harf

saç* --> saç, saçak, saçma, saçmak vb.

Seenekli harfler :

[xyz] verilen harflerden herhangi birini ieren szcükleri bulur.

ka[şn] --> kan, kaş

? karakterinin nasıl kullanılacağı aşığıda tanımlanmıştır:

? karakteri bir tek harfi ifade etmektedir. Yazıldığı yerde hangi harfin olduğu hiç önemli değildir. Örneğın a?t ifadesi; ait, alt, ant, art ... gibi maddeleri bulmak için kullanılabilir.

* karakteri ise "ne olursa olsun" anlamı taşımaktadır. Örneğın a*t ifadesi; bir önceki maddelerin yanı sıra abıhayat, adalet, adet, ... gibi maddeleri de ifade etmektedir.

Eğer yazdığınız özel arama ifadesi ? ve * içermiyorsa, yazdığınız ifadeye en yakın madde aranacaktır.

Aşığıda örnek kullanımlar verilmiştir:

*ment - sonu ment olan maddeleri listele

ab* - başlangıcı ab olan maddeleri listele

an*ted -başlangıcı an sonu ted olan maddeleri listele (ab ve ted arasında başka harfler bulunabilir)

s?p -ilk harfi s, son harfi p olan 3 karakter uzunluğundaki maddeleri listele

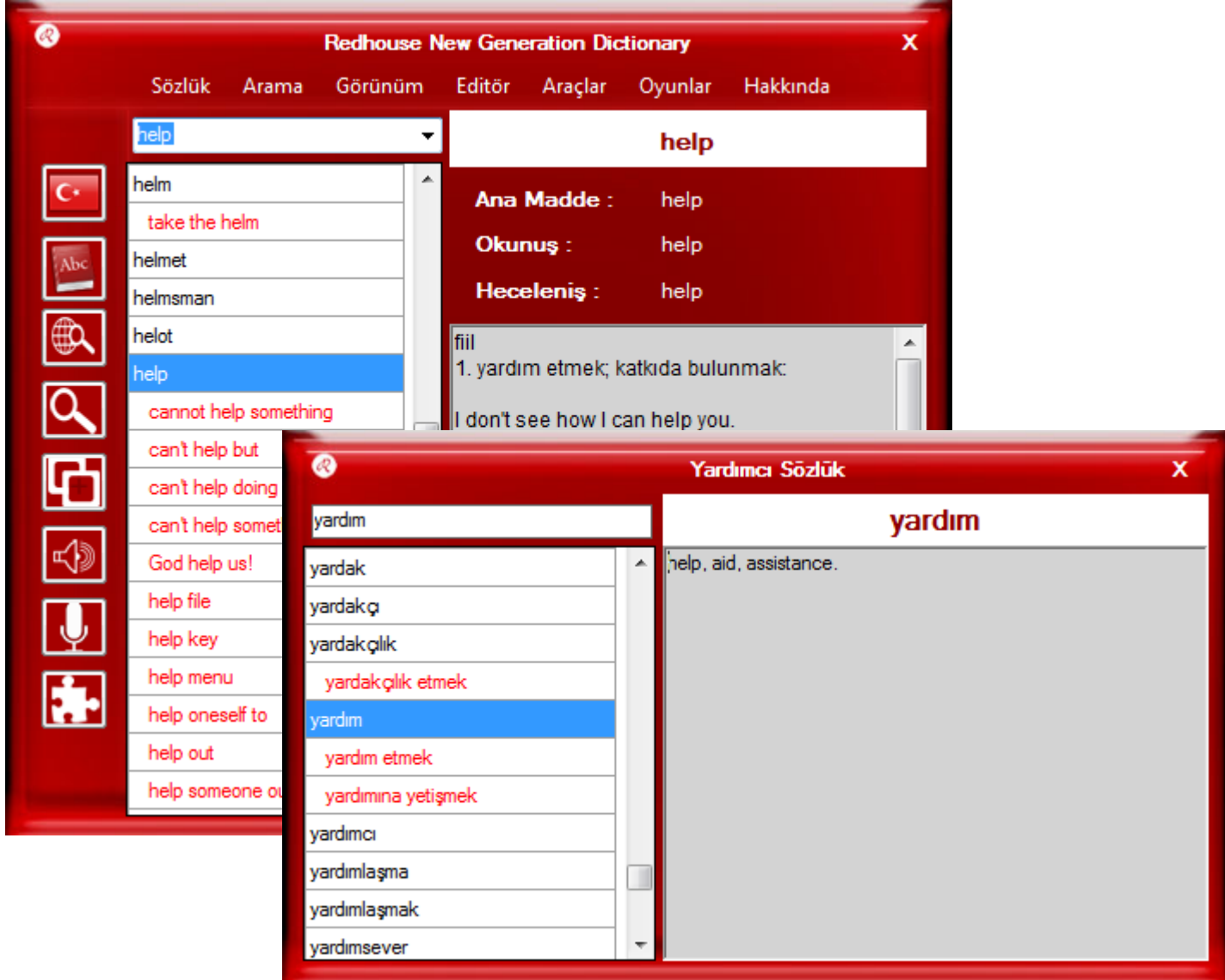
s?p*y - ilk harfi s, üçüncü harfi p, son harfi y olan maddeleri listele

Son örnekte de görüldüğü gibi * ve ? karakterlerine aynı sorgulama içinde yer verilebilir. Ayrıca ? ve * karakterleri birden fazla kez de kullanılabilir. Örneğın a*d?r*?n ifadesi, alderman, adoration ... gibi bir sonuç listesi üretecektir.

Klavyenizin desteklemediği karakterleri yazmak için **Özel Karakterler** bölümünü inceleyiniz.

Yardımcı Sözlük

Yardımcı sözlük düğmesine basıldığında, sözlüğün kullanılmakta olan bölümüne alternatif olan diğer bölümü başka bir pencerede açılacaktır. Örneğin, İngilizce-Türkçe sözlük kullanılmaktaysa, diğer bir pencerede Türkçe-İngilizce sözlük aktif hale gelecektir.



Grup Arama

Redhouse'da maddelerin anlam açıklamalarında sözcüğün grubu da verilmiştir. Aradığınız gruplara ait sözcükleri bulmak için Bilim, Dil, Meslek ve Diğer ana gruplarındaki gruplardan seçim yapabilirsiniz. Oluşturduğunuz grup listesine uyan sözcükler listelenecektir.



Düğmeler



İngilizce-Türkçe sözlük

Sözlüğün İngilizce-Türkçe kısmının açılmasını sağlar.



Türkçe-İngilizce sözlük

Sözlüğün Türkçe-İngilizce kısmının açılmasını sağlar .



Küçük Sözlük

Küçük sözlüğü açmanızı sağlar.



Anlamda Arama

Anlamda arama modunu devreye sokar.



Özel Arama

Özel arama modunu devreye sokar



Yardımcı Sözlük

Yardımcı sözlüğü çalıştırır.



Seslendir

Aktif sözcüğü seslendirir.



Ses Laboratuvarı

Ses laboratuvarını devreye sokar.

Oyunlar

Sıraya Diz Oyunu

Karıştırılmış sözcük, cümle ve deyimlerin düzenlenmesine yönelik oyuna bağlanmanızı sağlar.



Resimli Minisözlük

Bitki ve hayvanlara ait kayıtları resimleriyle birlikte görebileceğiniz bir galeridir.

Menü Kullanımı

MENÜ ELEMANI	KISAYOL	İŞLEV
Sözlük		
İngilizce-Türkçe Sözlük	F7	İngilizce-Türkçe kısmını aktif hale getirir.
Türkçe-İngilizce Sözlük	F6	Türkçe-İngilizce kısmını aktif hale getirir.
Alfabetik Sıra		Maddelere göre sıralama yapar.
Madde Sırası		Madde başı sözcüklere göre sıralama yapar.
Standart Yerleşim		Yönetim penceresini standart duruma getirir.
Küçük Yerleşim		Yönetim penceresini en küçük duruma getirir.
Geveze		Fareyi izleyerek gezdiği yerdeki sözcüklerin anlamlarını küçük bir pencerede gösterir.
Çıkış	Ctrl+X	Programdan çıkılmasını sağlar.
Arama		
Özel Arama	F3	Özel arama penceresinin açılmasını sağlar.
Anlamda Arama	F4	Anlamda arama penceresinin açılmasını sağlar.
Yardımcı Sözlük		Yardımcı sözlük penceresinin açılmasını sağlar.
Grup Arama		Grup Arama penceresinin açılmasını sağlar.
Tarihçe		Tarihçe penceresinin açılmasını sağlar.
Görünüm		
Arabirim Dili (İngilizce/Türkçe)		Arabirim dilinin değiştirilmesini sağlar.
En üstte tut		Yönetim penceresinin üstte tutulmasını sağlar.
Editör		
Sözcük Ekle		Sözlüğe yeni bir madde ekleme penceresini getirir.
Sözcük Düzenle		Aktif sözcüğün düzenlenebileceği pencereyi getirir.
Sözcük Sil		Aktif sözcüğü siler.

Ayarlar		
Kısayollar		Tek tuş, Geveze modu ve Yakalama modlarını aktif hale getirmek ya da kısayollarını değiştirmek için kullanılan pencereyi getirir. *Ayarların geçerli olması için uygulamanın yeniden başlatılması gerekir.
Otomatik Arama		Uygulamanın ana penceresinde sözlük araması sırasında karakter araması yapılmasını sağlar. *Ayarların geçerli olması için uygulamanın yeniden başlatılması gerekir.
Onaylı Arama		Uygulamanın ana penceresinde sözlük araması sırasında Enter tuşuna basılmadan arama yapmamayı sağlar. *Ayarların geçerli olması için uygulamanın yeniden başlatılması gerekir.
Araçlar		
Ses Laboratuvarı		Ses kaydı yapıp Redhouse ile karşılaştırma yapabileceğiniz pencereyi açar.
Seslendirme	F5	Seçilen bir maddenin seslendirilmesini sağlar.
Oyunlar		
Sıraya Diz		Karıştırılmış bir sözcüğün düzenlenmesinin istendiği bir oyundur.
Resimli Minisözlük		Bitki ve hayvanlara ait kayıtları resimleriyle birlikte görebileceğiniz bir galeridir.
Bilgi		
Yardım	F1	Kullanmakta olduğunuz yardım bölümüne ulaşılmasını sağlar.
Hakkında		Kullanmakta olduğunuz ürünün üreticileri hakkında bilgi verir.

Kısayollar

Bilgisayardaki farklı çalışma ortamlarından sözlüğe tek bir tuş ya da tıklamayla ulaşabilirsiniz. Örneğin İnternette dolaşırken veya bir Word dokümanı üzerinde iken sözlüğü çağırabilirsiniz. Bu işlem basit bir tuş kombinasyonu ya da bir tıklamayla ya da yalnızca metin üzerinde gezinerek sağlanabilir.

Redhouse Sözlük'ü başka bir yazılıma destek olarak kullanıyorsanız, Redhouse Sözlük'e tek bir tuş basışıyla geçebilirsiniz. Bu amaçla kullanacağınız tuş veya tuş

takımını menüden "Ayarlar-Kısayollar" seçeneği yardımıyla tanımlayabilirsiniz. Hangi ortamda olursanız olun, tanımladığınız tuş takımına basarsanız Redhouse Sözlük aktif duruma getirilecektir.

Aradığınız kelimeye fare tuşlama ile de ulaşabilirsiniz. Bu fonksiyon varsayılan "Ctrl" tuşuna basmanızdır. "Ctrl" tuşuna bastığınızda fare + işareti halini alacaktır. Bu işlemden sonra farenizin sol tuşu ile tıkladığınız kelime Redhouse ana uygulama penceresine getirilecektir.

Sözlüğü açmaksızın sözlük verilerine ulaşabilmek "**Geveze**" ile mümkün. Bir metin üzerinde farenizle dolaşırken ya da anlamını öğrenmek istediğiniz sözcüğün üzerine imleci getirdiğinizde açılan küçük baloncuk içinde sözcüğün anlamını görebilirsiniz. "Geveze" yi aktif hale getirmek için menüden "Sözlük" alt menüsünden "Geveze"yi seçmelisiniz. Ya da kısayol tuşu ile bu seçimi yapabilirsiniz. Bu fonksiyon için varsayılan kombinasyon "Ctrl+F2"dir. Bu tuşlamayı değiştirmek isterseniz menüden "Ayarlar-Kısayollar" seçeneğine girmelisiniz. Herhangi başka bir tuşu bu amaçla atayabilirsiniz.

Ses Özellikleri

"Redhouse sözlük"teki İngilizce maddelerin neredeyse tümü seslendirilmiştir. Bu maddeler, önceden de tanımlandığı gibi, madde başı sözcüklerin ve alt maddelerin tümünü içermektedir. Türkçe'de ise yalnızca madde başı sözcükler seslendirilmiştir.

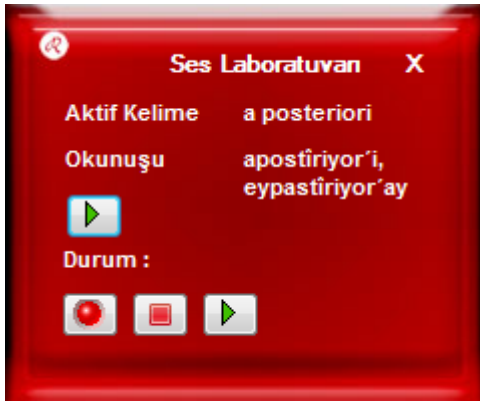
Seslendirilmesini öğrenmek istediğiniz maddeyi seçip, madde listesinden bu maddeye ulaştığınızda;



"Seslendir" düğmesine tıklayarak, menüden bu seçeneği seçerek, ya da F5 tuşunu kullanarak söz konusu maddenin okunuşunu duyabilirsiniz.

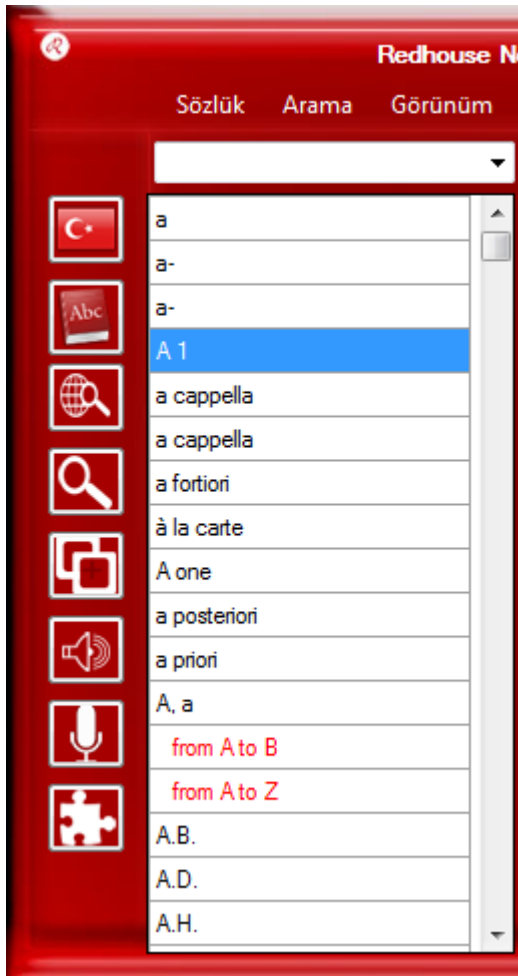


Ses kaydı yapıp Redhouse ile karşılaştırma yapabileceğiniz pencereyi açar. Sözcüğe ait seslendirmeyi dinleyip daha sonra telaffuzdan da faydalanarak sözcüğü okuyun ve kaydedin. Tekrar tekrar deneyip doğru telaffuza ulaşabilirsiniz.



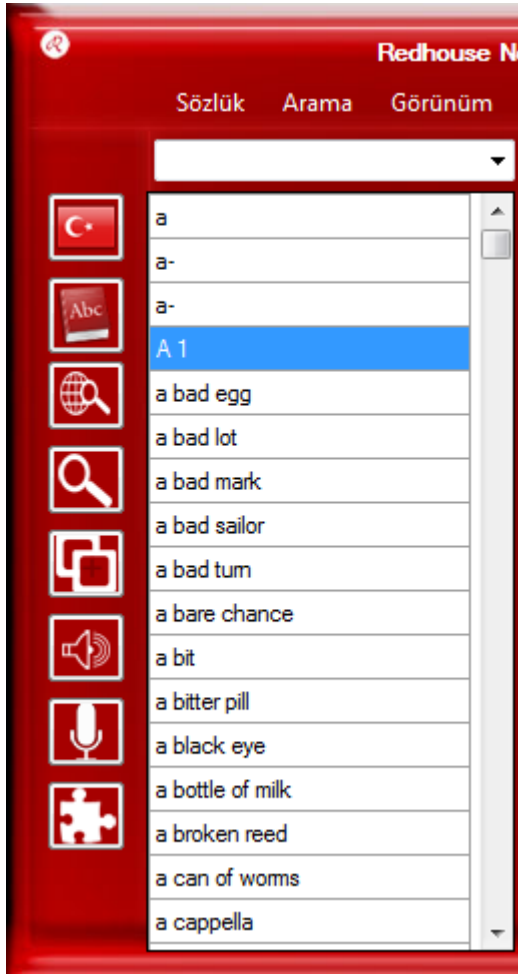
Liste Formatı

İki ayrı liste düzenlemesi vardır.



Madde Sırası

Madde sırası kavramı, madde başı sözcüklerin alfabetik sıralandığı ve alt maddelerin, madde başı sözcüklerin altında yer aldığı durumu ifade etmektedir.



Alfabetik Sıra

Alfabetik sıra kavramı, tüm maddelerin (madde başı ve alt madde ayrımı olmaksızın) alfabetik olarak sıralandığı durumu ifade etmektedir.

Grup Tanımları

Redhouse CD sözlükte bazı grup tanımları kullanılmış; gerek duyuldukça açıklamalar bu grup tanımlarıyla ilişkilendirilmiştir. İngilizce-Türkçe ve Türkçe-İngilizce bölümlerinde kullanılan grup tanımları aşağıda verilmiştir.

İNGİLİZCE	
Bilim	anatomi, arkeoloji, astroloji, biyokimya, biyoloji, botanik, coğrafya, dilbilgisi, ekonomi, elektrik, felsefe, fizik, geometri, gökbilim, hukuk, jeoloji, kimya, makine, mantık, matematik, meteoroloji, mitoloji, psikiyatri, ruhbilim, sosyoloji, tıbbi, zooloji
Meslek	ağaçlık, asker, bahçıvanlık, baytarlık, bilgisayar, denizcilikle ilgili, dişçilik, eczacılık, fotoğrafçılık, gazetecilik, havacılık, kasaplık, mali işler, matbaacılık, muhasebecilik, politika, terzi, ticaret
Dil	ABD, alay, Almanca, argo, aşağılayıcı, bağlaç, çocuk dili, çoğul, dişil, edat, eril, eski, fiil, Fransızca, halk dili, İngilizce, isim, İskoçça, İspanyolca, İtalyanca, kaba, kısaltma, konuşma dili, konuşma diline özgü, Latince, mecazi, önek, sıfat, sonek, şaka, tekil, ünlem, yardımcı fiil, zamir, zarf
Diğer	demiryolu, Hıristiyanlık, iletişim, oyun, sanat, spor, tarih
TÜRKÇE	
Bilim	anatomy, archaeology, astrology, astronomy, biology, botany, chemistry, economics, electricity, geography, geology, geometry, law, logic, mathematics, mechanics, medical, pathology, philosophy, physics, psychology, sociology, zoology
Meslek	commerce, computer, finance, military, nautical, photography, politics, printing, tailoring
Diğer	arts, automotive, Christianity, communications, game, history, railroad, sports
Dil	American usage, archaic, auxiliary, verb, British, child's language, colloquial, formerly, grammar, impersonal passive, jocular, linguistics, obsolete, pejorative, phonetics, proverb, provincial, rare, slang, vulgar

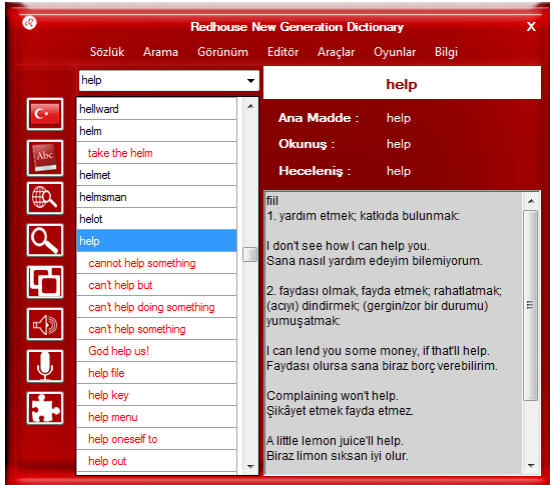
Kısayol tuşları

Kullanabileceğiniz kısayol tuşları aşağıda tanımlanmıştır.

KISAYOL TUŞU	FONKSİYONU
F1	Yardım
F3	Özel Arama
F4	Anlamda Arama
F5	Seslendir
F6	Türkçe-İngilizce sözlüğü aç
F7	İngilizce-Türkçe sözlüğü aç

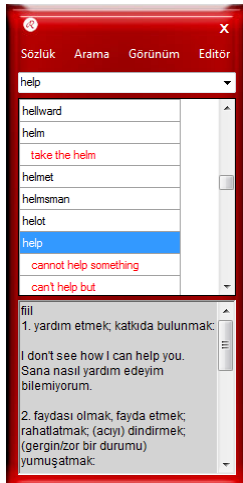
Yerleşim Biçimleri

Standart Yerleşim



Redhouse sözlük, ilk açıldığında otomatik olarak standart yerleşimde olacaktır. Bu yerleşim durumunda liste sol taraftadır. Fonksiyon düğmeleri görünür durumdadır. Menüye başvurmaksızın çalıştırılabilirler.

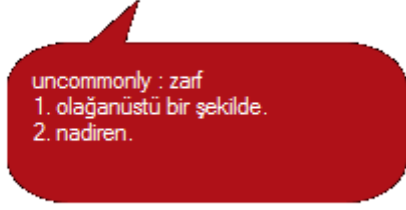
Liste ve anlam bölümünü ayıran ayıraç taşınarak genişlikler ayarlanabilir, ya da tüm pencere yeniden boyutlandırılabilir.



Küçük Yerleşim

Küçük yerleşim durumunda fonksiyon düğmeleri görünmez. Liste üst taraftadır. İstenirse ayıraçlar hareket ettirilerek liste tamamen kapatılabilir, ya da pencere yeniden boyutlandırılabilir.

seemed uncommonly absorbed.



Geveze

Sözlüğü açmaksızın sözlük verilerine ulaşabilmek "**Geveze**" ile mümkün. Bir metin üzerinde fare ile dolaşırken ya da anlamını öğrenmek istediğiniz sözcüğün üzerine imleci getirdiğinizde açılan küçük baloncuk içinde sözcüğün anlamını görebilirsiniz.

Oyunlar

Redhouse sözlük, sözcük bilgisine yönelik şu dört oyunu içermektedir.

[I. Dinle ve Yaz](#)

[II. Sıraya Diz](#)

[III. Resimli Minisözlük](#)

I. Dinle ve Yaz

Seslendirmesini dinlediğiniz bir maddeyi yazmaya yöneliktir.

Yeni düğmesi ile bir maddeyi seslendirdikten sonra giriş alanına duyduğunuz maddeyi yazmaya çalışınız. İsterseniz "Çal" düğmesi ile maddenin seslendirilmesini tekrar tekrar dinleyebilirsiniz.

Maddeyi yazdıktan sonra doğruluğunu kontrol etmek için "Tamam" düğmesini kullanmalısınız. Eğer yanıt bilmiyorsanız "Yanıt" düğmesiyle yanıt görebilirsiniz.

Düzey, sorulacak maddelerin zorluk derecesini tanımlar. Kolay seçeneği, 6 veya daha az harfli maddeleri, Zor seçeneği 7 veya daha fazla harfli maddeleri, Hepsi seçeneği ise tüm maddeleri ifade eder.

II. Sıraya Diz

Karıştırılmış bir sözcüğün düzenlenmesinin istendiği bir oyundur.

"Yeni" düğmesine basarsanız karşınıza karıştırılmış olarak sözcük gelecektir. Yanıtlamakta zorlanıyorsanız, sözcüğün seslendirilmesini de isteyebilirsiniz.

Öncelikle sıralamasını değiştirmek istediğiniz harfi seçin. Seçtiğiniz harfi taşımak istediğiniz diğer harfe tıklayarak seçtiğiniz harfin taşınmasını sağlayınız. Taşımanın yapılacağı yeri fareinizin sol tuşu ile seçerseniz seçtiğiniz harf o alana taşınacak, sağ tuşu ile seçerseniz seçtiğiniz iki harf yer değiştirecektir.

Düzenleme işlemlerinizi verilen sürenin sonuna kadar tamamlamak zorundasınız. Düzenleme işleminiz bittiğinde "Tamam" düğmesini kullanmalısınız. Herhangi bir anda hangi harflerin doğru yerde olduğunu görmek için "Doğrular" düğmesini kullanınız. Yanıtı görmek istediğinizde ise "Yanıt" düğmesini kullanabilirsiniz.

Seçtiğiniz harfin otomatik olarak yerleştirilmesi için ise "Yerleştir" düğmesini kullanmalısınız.

III. Resimli Minisözlük

Bitki ve hayvanlara ait kayıtları resimleriyle birlikte görebileceğiniz bir galeridir. Seçtiğiniz dile göre arama kutusuna aradığınız bitki veya hayvanın adını yazarsanız, varsa Latince ismi, diğer dildeki karşılığı ve resmi yan tarafa gelecektir. Bazı sözcük için birden fazla resim vardır. Resmin altındaki ileri geri tuşlarıyla tüm resimleri görebilirsiniz.

Dilerseniz Latince isimden arama yapabilirsiniz. Arama kutusunun yanındaki "Latince" düğmesine tıklayarak bu aramayı yapabilirsiniz.

Galeriyi değiştirmek için ise yine arama kutusunun yanındaki "Galeri" düğmesine tıklamalısınız.