



2023-2024 Eğitim Öğretim Yılı

Kütüphane Eğitim/Oryantasyon Programı

Harran Üniversitesi El-Battani Kütüphanesi



HARRAN
ÜNİVERSİTESİ



HRÜ Hakkında Akademik Öğrenci Araştırma İdari E-Hizmetler İletişim

Genel Sekreterlik

Daire Başkanlıkları

Bağlı Birimler/Müdürlükler

Bilgi İşlem Daire Başkanlığı

Hukuk Müşavirliği

İdari ve Mali İşler Daire Başkanlığı

Üniversite Hastane Müdürlüğü

Kütüphane ve Dök.Daire Başkanlığı

İç Denetim Birimi Başkanlığı

Öğrenci İşleri Daire Başkanlığı

HÜBAP

Personel Daire Başkanlığı

Döner Sermaye İşletme Müdürlüğü

SKS Daire Başkanlığı

Göç Politikaları Uygulama ve Araştırma Merkez Müdürlüğü

Strateji Geliştirme Daire Başkanlığı

Hizmet Birimleri

Yapı İşleri ve Teknik Daire Başkanlığı

Uzaktan Eğitim Merkezi(HARUZEM)

İl Sınav Merkezi

Sürekli Eğitim Merkezi (HARÜSEM)

İş Sağlığı ve Güvenliği Direktörlüğü

Kurul ve Komisyonlar

Koordinatörlükler

Hayvan Deneyleri Yerel Etik Kurulu

AB Ofisi Erasmus+ Program Koordinatörlüğü

Sosyal ve Beşeri Bilimler Etik Kurulu

Engelli Öğrenci Birim Koordinatörlüğü

Klinik Araştırmalar Etik Kurulu

Farabi Değişim Koordinatörlüğü

Windows'u Etkinleştir
Windows'u etkinleştirmek için Ayarlar'a gidin.

SINIFLANDIRMA SİSTEMİMİZ

- Kütüphanemiz, uluslararası sınıflama sistemi olan “Dewey Onlu Sınıflandırma Sistemini” kullanmaktadır.
- Kütüphanemizdeki basılı bilgi kaynakları açık kaynak raf sisteminde hizmete sunulmaktadır. Kullanıcılar, okumak veya ödünç almak istedikleri kitapları raflardaki yerlerinden kendileri alabilirler. Rafların üzerinde yönlendirme tabelaları mevcuttur.

KONULARINA GÖRE SINIFLANDIRMA SİSTEMİMİZ

000 Genel Konular

100 Felsefe & Psikoloji

200 Din

300 Toplum Bilimleri

400 Dil ve Dil Bilim

500 Doğa Bilimleri & Matematik

600 Teknoloji (Uygulamalı Bilimler)

700 Sanat (Güzel Sanatlar)

800 Edebiyat & Retorik

900 Coğrafya & Tarih



KÜTÜPHANE KOLEKSİYONUNUN İÇERİĞİNİ NASIL GÖREBİLİRİM?

KATALOG taraması yapmamız gerekiyor.

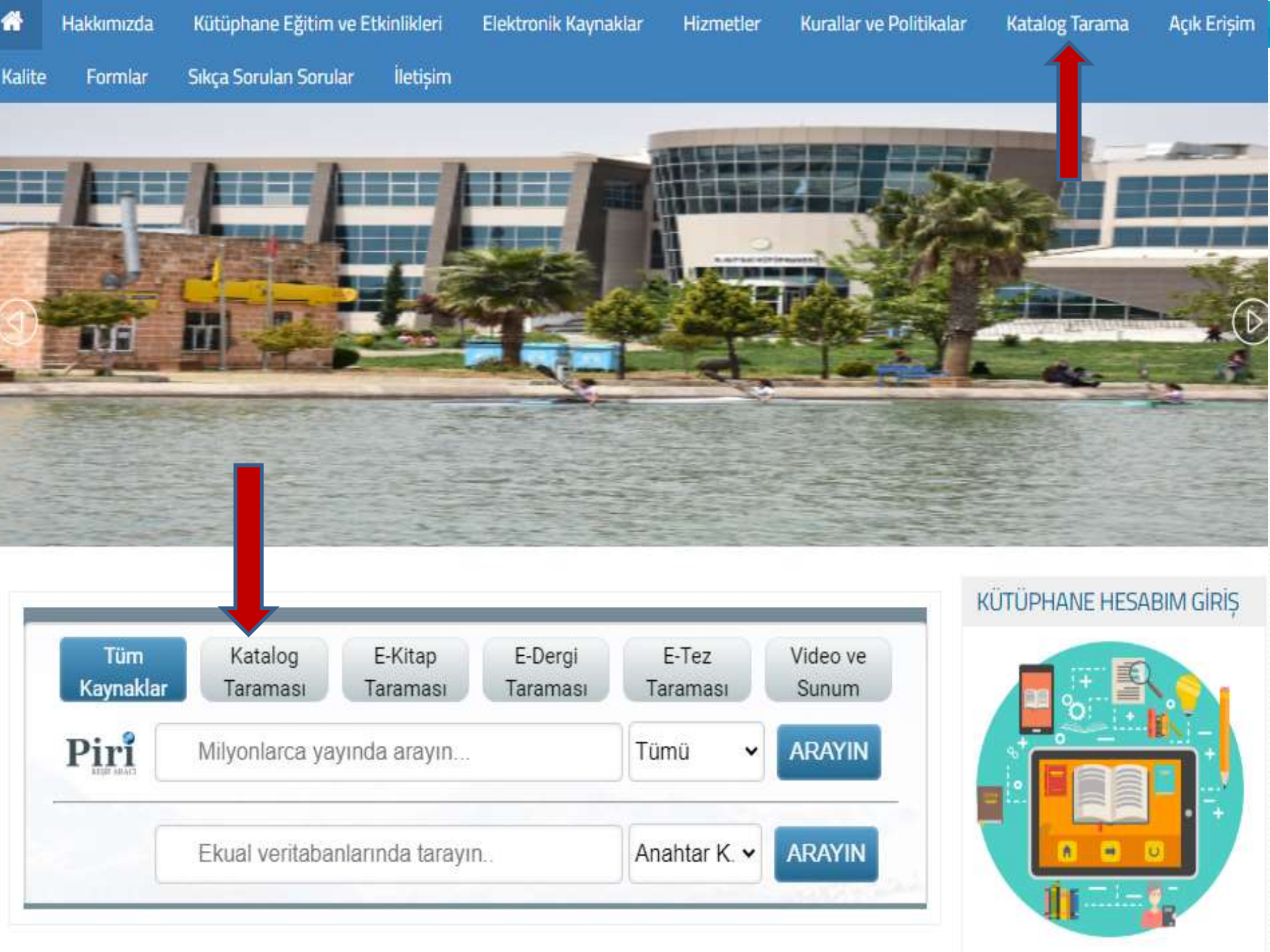


Katalog Nedir???

Kütüphane koleksiyonlarında bulunan tüm bilgi kaynaklarının kayıtlarına ulaşımı sağlayan araçlardır.

Katalog taramasını kütüphanemizin web sayfasında bulunan katalog tarama menüsünden (<https://yordam.harran.edu.tr/yordambt/yordam.php>) yaparak kütüphanemizin basılı ve elektronik yayınlarını tarayabilirsiniz. Katalog taraması yazar adı, eser adı, konu, ISBN, ISSN, yer numarası vb. kriterlerle taranabilir.

Ayrıca Kütüphanemizin web sayfasında bulunan (<http://library.harran.edu.tr/>) “Katalog Tarama” menüsü içerisindeki “Oturum Aç” sekmesinden “öğrenci numaranız” ve “şifreniz” ile giriş yaparak; ödünç aldığımız, iade ettiğiniz kaynakları ve şahsi bilgilerinizi görebilirsiniz, eser isteğinde bulunabilirsiniz, ödünç aldığımız kaynakların süresini uzatabilir vb. işlemleri gerçekleştirebilirsiniz.



Tüm Kaynaklar Katalog Taraması E-Kitap Taraması E-Dergi Taraması E-Tez Taraması Video ve Sunum

Piri KÜTÜPHANE

Milyonlarca yayında arayın... Tümü **ARAYIN**

Ekual veritabanlarında tarayın.. Anahtar K. **ARAYIN**

KÜTÜPHANE HESABIM GİRİŞ



Aramanızı girin

Tüm Alanlarda

Arama



Sürelî Sayı	Kitap	e-Kitap	Tez	Sürelî	e-Kitap dışı	Kitap dışı	Yazma	e-Tez
51.646	50.450	6.547	2.897	1.069	168	50	33	2

Tüm kütüphane kaynakları parmaklarınızın ucunda.

Binlerce eser içinde ister tüm alanlardan tek sorgu ile, ister eser, yazar adı, konu, içindekiler vb alanlardan arama yaparak aradığınıza hızla ulaşın.



Tüm Kaynaklar Katalog Taraması E-Kitap Taraması E-Dergi Taraması E-Tez Taraması Video ve Sunum

Piri Milyonlarca yayında arayın... Tümü **ARAYIN**

Ekual veritabanlarında tarayın.. Anahtar K. **ARAYIN**


KÜTÜPHANE HESABIM GİRİŞ






Oturum Aç



 Oturum Aç

Oya Kodu:

Şifre:

Kod: 

Kot:

[Giriş Yap](#)

[Şifre Unuttum / Sıfırladım](#)

•Öğrencilerimiz öğrenci numaraları ve ödünç verme biriminden aldıkları şifre ile giriş yapabilirler. Ancak ödünç verme sistemimizde harran uzantılı e-posta adreslerinin tanımlı olması gerekmektedir. Ayrıca öğrencilerde öğrenci bilgi sistemi (obs) kullanıcı hesabıyla doğrudan vetise erişim sağlayabilirler.

ÖDÜNÇ KİTAP ALMA VE İADE İŞLEMLERİ

- Üniversiteye yeni başlayan öğrencilerimizin, üyelikleri otomatik olarak yapılmaktadır. Öğrencilerin herhangi bir işlem yapmalarına gerek yoktur.
- Lisans-önlisans öğrencileri 15 gün süreyle en fazla 3 materyali, yüksek lisans ve doktora öğrencileri ise 20 gün süreyle en fazla 4 materyali ödünç alabilmekteler
- Ayrıca kullanıcılarımız birim personelinden bağımsız bir şekilde ödünç verme biriminden aldıkları şifre ile **Otomatik Ödünç Alma ve İade İstasyonu (self chek)** ile işlemlerini gerçekleştirebilmekteler.
- Daire Başkanlığı, ödünç verme süresi dolmadan okuyuculardan materyallerin iadesini isteyebilir.
- Kullanıcılar ödünç aldıkları materyali, ödünç verme süresi sonunda iade etmedikçe yeni materyal alamazlar.
- Kütüphaneden herhangi bir materyali ödünç alan kişi, bunları özenle kullanmak ve en geç ödünç verme süresi sonunda geri vermekle yükümlüdür. Geciktirilen her materyal için günlük 50 kuruş para cezası uygulanır.
- Başkasına ait kimlik kartı ile materyal alınmaz.
- Yıpratılan veya kaybedilen kütüphane materyali öncelikle piyasadan aynen temin ettirilir. Bunun mümkün olmadığı durumlarda ise kullanıcı materyalin piyasa fiyatını, kargo bedelini ayrıca ödünç verme süresi gecikmiş ise gecikme bedelini öder.

ELEKTRONİK KAYNAKLARA ERİŞİM

- Üniversitemizin abone olduğu veri tabanlarına ücretsiz bir şekilde 7/24 ulaşabilirsiniz.
- Üniversite içerisinden (IP adreslerine tanımlı) tüm e-kaynaklara kütüphane web sayfasından doğrudan erişebilirsiniz.
- Kütüphanemizin abone olduğu elektronik kaynaklara kampüs dışından erişim için kullanılan **Vetis** (veri tabanı erişim ve istatistik sistemi) ile personelimiz@harran.edu.tr kurumsal e-maili ve şifresiyle, öğrencilerimiz ise öğrenci bilgi sistemi (obs) kullanıcı hesabıyla doğrudan <https://yordam.harran.edu.tr/vetisbt> linkini tıklayarak giriş yaparak oturum açabilir istediği veri tabanına erişim sağlayabilir.
- Üniversitemizin abone olduğu veri tabanlarına ücretsiz bir şekilde 7/24 ulaşabilirsiniz..

ERİŞİLEBİLİR KAYNAK OFİSİ

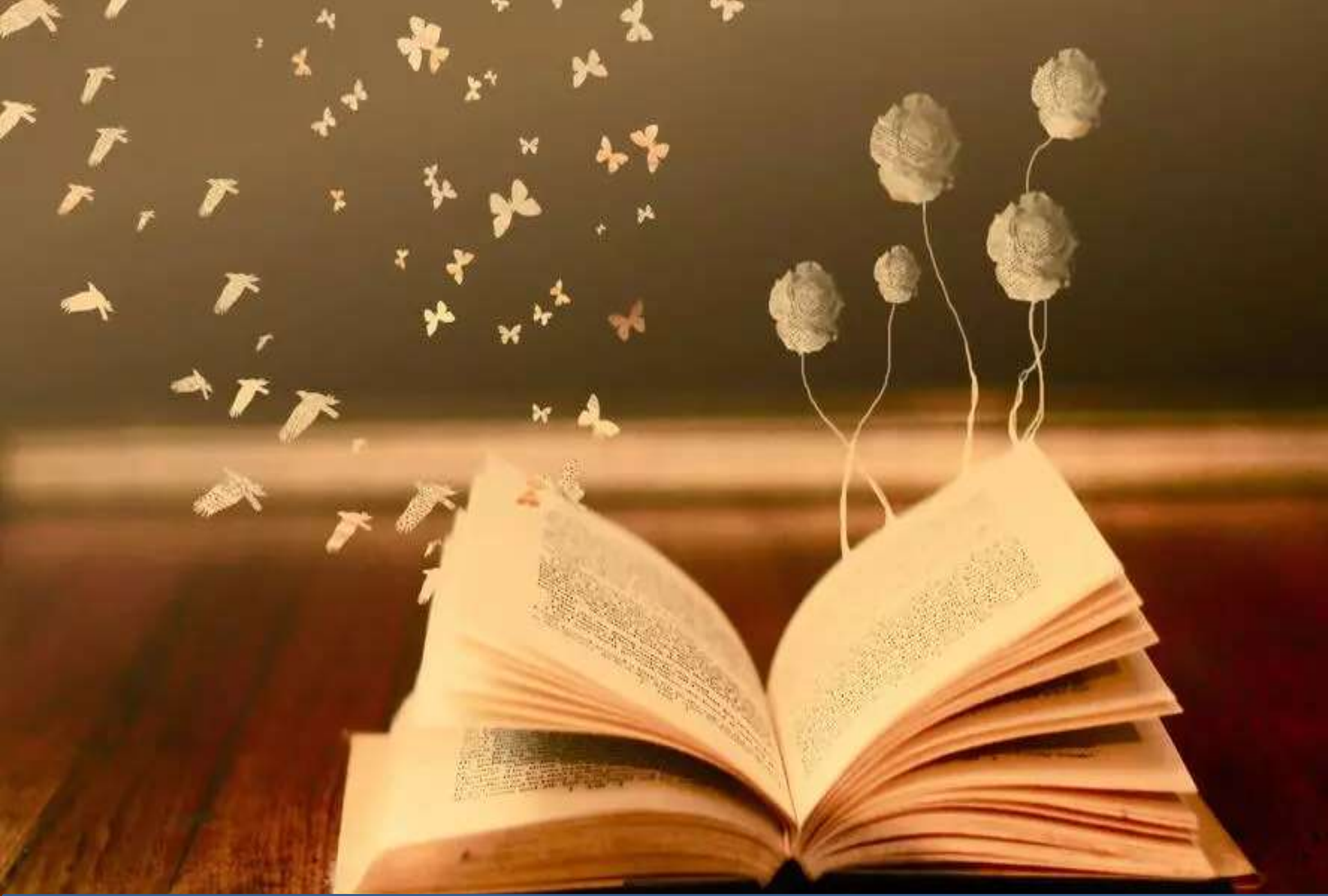
- Birimimizde engelli kullanıcılarımıza hizmet vermek amacıyla “Erişilebilir Kaynak Ofisi” kütüphanemizin giriş katında kullanıcılarımızın hizmetine sunulmuştur.
- 2020 yılı içerisinde kurulan ofisimizde, görme engeli olan ve az gören öğrencilerimiz için tam donanımlı sesli/altınokta kabartmalı ve büyütme çalışma istasyonu bulunmaktadır.



ÇALIŞMA SAATLERİMİZ

- Kütüphanemiz hafta içi saat 08:00-16:45 saatleri arasında hizmet vermekte olup kütüphanemizin -1 (bodrum) katında bulunan çalışma salonu ise 7/24 hizmet vermektedir.
- Ayrıca;
- E-mail: kutuphane@harran.edu.tr
- Canlı destek platformu için; HRÜ- Kütüphane Canlı Destek Programını kullanabilirsiniz.





DİNLEDİĞİNİZ İÇİN TEŞEKKÜR EDERİZ....